

2022年10月16日

新潟1R 2歳未勝利

テクニカル6

ptn2

| 馬連決着率 | | | 3連複決着率 | | |
|-------|------|------|--------|------|------|
| 上位3頭 | 上位6頭 | 上位9頭 | 上位3頭 | 上位6頭 | 上位9頭 |
| 21% | 61% | 83% | 5% | 39% | 72% |

◆推定オッズ&推定確率

| 馬番 | オッズ | 馬名 | 勝率 | 連対率 | 複勝率 | 単回収値 | 複回収値 |
|----|-------|-----------|-------|-------|-------|------|------|
| 1 | 3.3 | ダンシングニードル | 30.0% | 49.0% | 61.2% | 82 | 84 |
| 2 | 43.5 | ピンボンمام | 2.3% | 6.2% | 11.7% | 63 | 86 |
| 3 | 21.7 | ゴットリーブ | 4.6% | 9.8% | 17.6% | 89 | 90 |
| 4 | 11.6 | シャトーボビー | 8.6% | 20.3% | 31.4% | 71 | 79 |
| 5 | 18.9 | トロピカルヒーロー | 5.3% | 10.2% | 15.8% | 119 | 89 |
| 6 | 38.5 | ヘアサッチャー | 2.6% | 6.3% | 10.3% | 100 | 91 |
| 7 | 6.3 | アトモストリミッツ | 15.8% | 33.2% | 47.4% | 71 | 82 |
| 8 | 18.9 | ミレディ | 5.3% | 11.3% | 18.8% | 84 | 79 |
| 9 | 52.6 | ワックスフラワー | 1.9% | 5.4% | 9.0% | 74 | 86 |
| 10 | 200.0 | アルファエリザベス | 0.5% | 1.3% | 2.6% | 81 | 70 |
| 11 | 13.9 | ジークシュベルト | 7.2% | 15.7% | 23.8% | 92 | 83 |
| 12 | 15.2 | ショウナンアウリイ | 6.6% | 13.9% | 21.5% | 85 | 76 |
| 13 | 200.0 | ツキミズヒカリ | 0.5% | 1.5% | 2.6% | 59 | 56 |
| 14 | 111.1 | シャープソーン | 0.9% | 3.3% | 7.0% | 26 | 66 |
| 15 | 111.1 | サンガルガーノ | 0.9% | 2.1% | 3.5% | 98 | 67 |
| 16 | 12.2 | クリノグローリー | 8.2% | 17.5% | 29.2% | 80 | 86 |

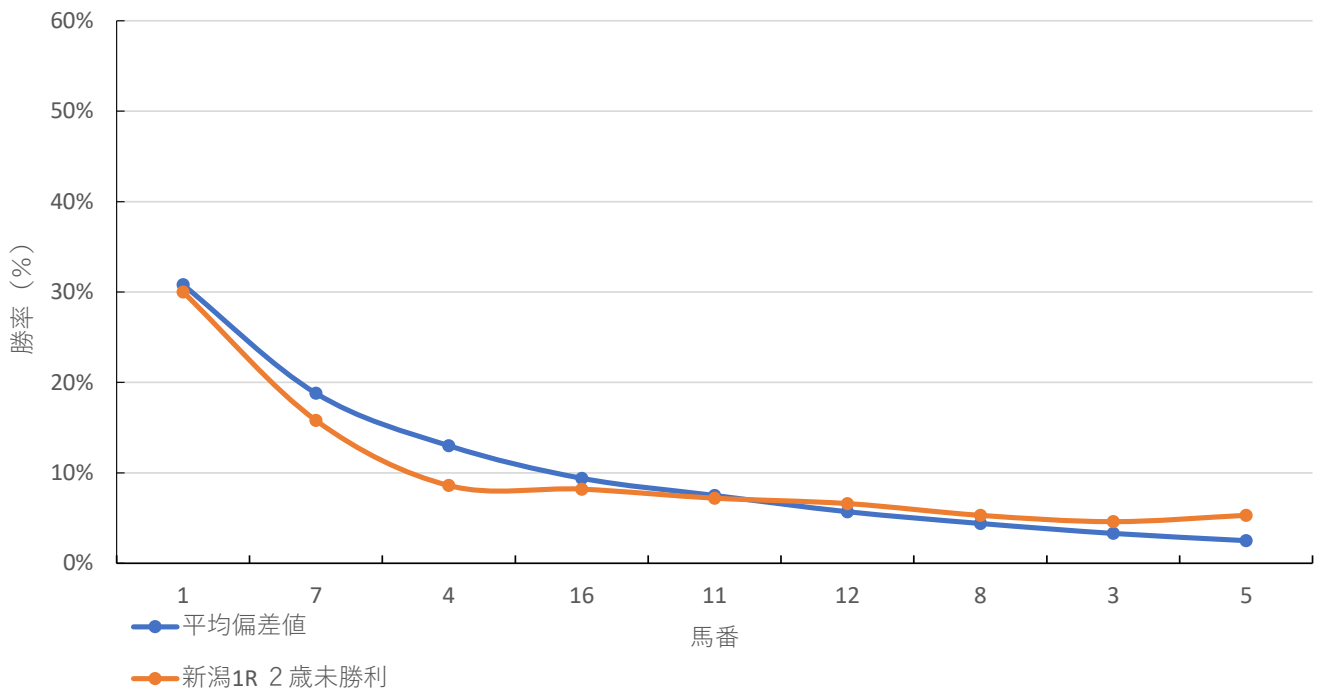
◆推定馬連オッズ&推定決着率

◆推定3連複オッズ&推定決着率

| 馬番 | オッズ | 推定決着率 | 馬番 | オッズ | 推定決着率 |
|------|------|-------|---------|------|-------|
| 1-7 | 8.2 | 12.2% | 1-4-7 | 16.9 | 5.9% |
| 1-4 | 14.4 | 7.0% | 1-7-16 | 19.7 | 5.1% |
| 1-16 | 17.9 | 5.6% | 1-7-11 | 29.0 | 3.5% |
| 1-11 | 21.7 | 4.6% | 1-7-12 | 32.1 | 3.1% |
| 1-12 | 24.5 | 4.1% | 1-4-16 | 35.6 | 2.8% |
| 4-7 | 24.7 | 4.0% | 1-7-8 | 45.8 | 2.2% |
| 7-16 | 28.7 | 3.5% | 1-4-11 | 54.7 | 1.8% |
| 1-8 | 30.1 | 3.3% | 4-7-16 | 57.5 | 1.7% |
| 7-11 | 32.0 | 3.1% | 1-11-16 | 58.8 | 1.7% |
| 4-16 | 46.9 | 2.1% | 1-4-12 | 60.5 | 1.7% |

※実オッズが推定オッズより高いと期待値が100%を超えます

新潟1R 2歳未勝利



2022年10月16日 4回2日 新潟 1R

2歳 未勝利 (9:50発走)

芝・左 1200m

勝率

| 馬番 | 馬名 | 騎手 | 勝率 | 調教師 | 勝率 | 種牡馬 | 勝率 | 馬主 | 勝率 |
|----|-----------|--------|-------|-------|-------|-----------|-------|-------------|-------|
| 1 | ダンシングニードル | 団野 大成 | 0.0% | 斉藤 崇史 | 25.0% | ファインニードル | 0.0% | 窪田 芳郎 | 0.0% |
| 2 | ピンボンナム | 小林 脩斗 | 5.9% | 青木 孝文 | 9.1% | エイシンヒカリ | 0.0% | ブルースターズファーム | 14.3% |
| 3 | ゴットリーブ | 杉原 誠人 | 14.3% | 栗田 徹 | 0.0% | キンシャサノキセキ | 5.9% | 今村 明浩 | 0.0% |
| 4 | シャトーポビー | 丹内 祐次 | 6.1% | 菊川 正達 | 0.0% | シャンハイポビー | 0.0% | 徳増 栄治 | 0.0% |
| 5 | トロピカルヒーロー | 佐々木 大輔 | 0.0% | 武藤 善則 | 5.9% | ビッグアース | 9.5% | 田頭 勇貴 | 7.4% |
| 6 | ヘアサッチャー | 斎藤 新 | 7.4% | 杉浦 宏昭 | 7.1% | ノヴェリスト | 5.6% | 熊木 浩 | 0.0% |
| 7 | アトモストリミッツ | 西村 淳也 | 5.7% | 池添 学 | 0.0% | ダイワメジャー | 2.0% | サンデーレーシング | 11.8% |
| 8 | ミレディ | 藤田 菜七子 | 11.9% | 田島 俊明 | 6.7% | リーチザクラウン | 5.3% | 田島 榮二郎 | 0.0% |
| 9 | ワックスフラワー | 水沼 元輝 | 0.0% | 深山 雅史 | 25.0% | モンテロッソ | 10.0% | ミルファーム | 4.3% |
| 10 | アルファエリザベス | 小林 凌大 | 0.0% | 小島 茂之 | 0.0% | キズナ | 9.5% | 貴悦 | 0.0% |
| 11 | ジークシュベルト | 菱田 裕二 | 9.1% | 高橋 義忠 | 0.0% | ファインニードル | 0.0% | ライオンレースホース | 0.0% |
| 12 | ショウナンアウリイ | 松本 大輝 | 0.0% | 松下 武士 | 0.0% | ショウナンカンブ | 0.0% | 国本 哲秀 | 0.0% |
| 13 | ツキミズヒカリ | 菊沢 一樹 | 4.9% | 小野 次郎 | 20.0% | ミッキーアイル | 0.0% | K Rジャパン | 0.0% |
| 14 | シャープソーン | 原 優介 | 0.0% | 西園 正都 | 0.0% | ファインニードル | 0.0% | ゴドルフィン | 0.0% |
| 15 | サンガルガーノ | 武藤 雅 | 0.0% | 松山 将樹 | 0.0% | スクリーンヒーロー | 0.0% | ビッグレッドファーム | 12.5% |
| 16 | クリノグローリー | 今村 聖奈 | 0.0% | 谷 潔 | 0.0% | ラプリーディ | 16.7% | 栗本 博晴 | 0.0% |

連対率

| 馬番 | 馬名 | 騎手 | 連対率 | 調教師 | 連対率 | 種牡馬 | 連対率 | 馬主 | 連対率 |
|----|-----------|--------|-------|-------|-------|-----------|-------|-------------|-------|
| 1 | ダンシングニードル | 団野 大成 | 9.1% | 斉藤 崇史 | 50.0% | ファインニードル | 0.0% | 窪田 芳郎 | 0.0% |
| 2 | ピンボンナム | 小林 脩斗 | 5.9% | 青木 孝文 | 9.1% | エイシンヒカリ | 0.0% | ブルースターズファーム | 28.6% |
| 3 | ゴットリーブ | 杉原 誠人 | 17.1% | 栗田 徹 | 25.0% | キンシャサノキセキ | 11.8% | 今村 明浩 | 25.0% |
| 4 | シャトーポビー | 丹内 祐次 | 12.1% | 菊川 正達 | 0.0% | シャンハイポビー | 0.0% | 徳増 栄治 | 0.0% |
| 5 | トロピカルヒーロー | 佐々木 大輔 | 0.0% | 武藤 善則 | 29.4% | ビッグアース | 14.3% | 田頭 勇貴 | 11.1% |
| 6 | ヘアサッチャー | 斎藤 新 | 14.8% | 杉浦 宏昭 | 14.3% | ノヴェリスト | 11.1% | 熊木 浩 | 0.0% |
| 7 | アトモストリミッツ | 西村 淳也 | 14.3% | 池添 学 | 12.5% | ダイワメジャー | 17.6% | サンデーレーシング | 11.8% |
| 8 | ミレディ | 藤田 菜七子 | 23.8% | 田島 俊明 | 13.3% | リーチザクラウン | 10.5% | 田島 榮二郎 | 0.0% |
| 9 | ワックスフラワー | 水沼 元輝 | 0.0% | 深山 雅史 | 37.5% | モンテロッソ | 20.0% | ミルファーム | 10.1% |
| 10 | アルファエリザベス | 小林 凌大 | 6.3% | 小島 茂之 | 0.0% | キズナ | 14.3% | 貴悦 | 0.0% |
| 11 | ジークシュベルト | 菱田 裕二 | 21.2% | 高橋 義忠 | 0.0% | ファインニードル | 0.0% | ライオンレースホース | 0.0% |
| 12 | ショウナンアウリイ | 松本 大輝 | 5.0% | 松下 武士 | 0.0% | ショウナンカンブ | 0.0% | 国本 哲秀 | 16.7% |
| 13 | ツキミズヒカリ | 菊沢 一樹 | 9.8% | 小野 次郎 | 30.0% | ミッキーアイル | 11.8% | K Rジャパン | 0.0% |
| 14 | シャープソーン | 原 優介 | 8.7% | 西園 正都 | 0.0% | ファインニードル | 0.0% | ゴドルフィン | 0.0% |
| 15 | サンガルガーノ | 武藤 雅 | 17.4% | 松山 将樹 | 0.0% | スクリーンヒーロー | 6.9% | ビッグレッドファーム | 15.6% |
| 16 | クリノグローリー | 今村 聖奈 | 0.0% | 谷 潔 | 0.0% | ラプリーディ | 16.7% | 栗本 博晴 | 0.0% |

複勝率

| 馬番 | 馬名 | 騎手 | 複勝率 | 調教師 | 複勝率 | 種牡馬 | 複勝率 | 馬主 | 複勝率 |
|----|-----------|--------|-------|-------|-------|-----------|-------|-------------|-------|
| 1 | ダンシングニードル | 団野 大成 | 18.2% | 斉藤 崇史 | 50.0% | ファインニードル | 0.0% | 窪田 芳郎 | 0.0% |
| 2 | ピンボンナム | 小林 脩斗 | 5.9% | 青木 孝文 | 9.1% | エイシンヒカリ | 0.0% | ブルースターズファーム | 42.9% |
| 3 | ゴットリーブ | 杉原 誠人 | 20.0% | 栗田 徹 | 50.0% | キンシャサノキセキ | 15.7% | 今村 明浩 | 25.0% |
| 4 | シャトーポビー | 丹内 祐次 | 21.2% | 菊川 正達 | 0.0% | シャンハイポビー | 0.0% | 徳増 栄治 | 0.0% |
| 5 | トロピカルヒーロー | 佐々木 大輔 | 12.5% | 武藤 善則 | 29.4% | ビッグアース | 19.0% | 田頭 勇貴 | 14.8% |
| 6 | ヘアサッチャー | 斎藤 新 | 18.5% | 杉浦 宏昭 | 14.3% | ノヴェリスト | 22.2% | 熊木 浩 | 0.0% |
| 7 | アトモストリミッツ | 西村 淳也 | 17.1% | 池添 学 | 12.5% | ダイワメジャー | 31.4% | サンデーレーシング | 17.6% |
| 8 | ミレディ | 藤田 菜七子 | 31.0% | 田島 俊明 | 13.3% | リーチザクラウン | 15.8% | 田島 榮二郎 | 0.0% |
| 9 | ワックスフラワー | 水沼 元輝 | 0.0% | 深山 雅史 | 50.0% | モンテロッソ | 30.0% | ミルファーム | 14.5% |
| 10 | アルファエリザベス | 小林 凌大 | 6.3% | 小島 茂之 | 0.0% | キズナ | 28.6% | 貴悦 | 0.0% |
| 11 | ジークシュベルト | 菱田 裕二 | 27.3% | 高橋 義忠 | 0.0% | ファインニードル | 0.0% | ライオンレースホース | 33.3% |
| 12 | ショウナンアウリイ | 松本 大輝 | 15.0% | 松下 武士 | 12.5% | ショウナンカンブ | 0.0% | 国本 哲秀 | 33.3% |
| 13 | ツキミズヒカリ | 菊沢 一樹 | 19.5% | 小野 次郎 | 30.0% | ミッキーアイル | 17.6% | K Rジャパン | 0.0% |
| 14 | シャープソーン | 原 優介 | 17.4% | 西園 正都 | 0.0% | ファインニードル | 0.0% | ゴドルフィン | 21.1% |
| 15 | サンガルガーノ | 武藤 雅 | 17.4% | 松山 将樹 | 6.7% | スクリーンヒーロー | 13.8% | ビッグレッドファーム | 28.1% |
| 16 | クリノグローリー | 今村 聖奈 | 11.1% | 谷 潔 | 0.0% | ラプリーディ | 16.7% | 栗本 博晴 | 0.0% |

2022年10月16日 4回2日 新潟 1R

2歳 未勝利 (9:50発走)

騎手+種牡馬

| 馬番 | 馬名 | 合算 |
|----|-----------|-------|
| 3 | ゴットリーブ | 10.1% |
| 8 | ミレディ | 8.6% |
| 16 | クリノグローリー | 8.3% |
| 6 | ベアサッチャー | 6.5% |
| 9 | ワックスフラワー | 5.0% |
| 5 | トロピカルヒーロー | 4.8% |
| 10 | アルファエリザベス | 4.8% |
| 11 | ジークシュベルト | 4.5% |
| 7 | アトモストリミッツ | 3.8% |
| 4 | シャトーボビー | 3.0% |
| 2 | ピンボンナム | 2.9% |
| 13 | ツキミズヒカリ | 2.4% |
| 12 | ショウナンアウリイ | 0.0% |
| 14 | シャープゾーン | 0.0% |
| 15 | サンガルガーノ | 0.0% |
| 1 | ダンシングニードル | 0.0% |

2022年10月16日

東京1R 2歳未勝利

テクニカル6

ptn4

| 馬連決着率 | | | 3連複決着率 | | |
|-------|------|------|--------|------|------|
| 上位3頭 | 上位6頭 | 上位9頭 | 上位3頭 | 上位6頭 | 上位9頭 |
| 32% | 69% | 88% | 8% | 48% | 78% |

◆推定オッズ&推定確率

| 馬番 | オッズ | 馬名 | 勝率 | 連対率 | 複勝率 | 単回収値 | 複回収値 |
|----|-------|-----------|-------|-------|-------|------|------|
| 1 | 24.4 | プレザントアングル | 4.1% | 10.1% | 18.2% | 81 | 80 |
| 2 | 10.0 | カウノスライト | 10.0% | 23.3% | 35.2% | 75 | 74 |
| 3 | 29.4 | テーオーマツカゼ | 3.4% | 8.2% | 15.3% | 76 | 76 |
| 4 | 90.9 | イチゴホイップ | 1.1% | 2.8% | 5.9% | 86 | 76 |
| 5 | 16.9 | レオアトロ-pos | 5.9% | 14.1% | 23.2% | 71 | 74 |
| 6 | 2.8 | インザストーン | 35.9% | 56.5% | 71.1% | 79 | 87 |
| 7 | 8.7 | マラマプア | 11.5% | 25.6% | 39.1% | 79 | 80 |
| 8 | 34.5 | カンタベリーハヤテ | 2.9% | 7.0% | 12.2% | 82 | 80 |
| 9 | 166.7 | ナブラチロワ | 0.6% | 2.0% | 3.7% | 34 | 66 |
| 10 | 5.0 | マテリアルガール | 19.9% | 37.3% | 51.9% | 83 | 82 |
| 11 | 52.6 | シュンセツ | 1.9% | 4.0% | 7.5% | 100 | 75 |

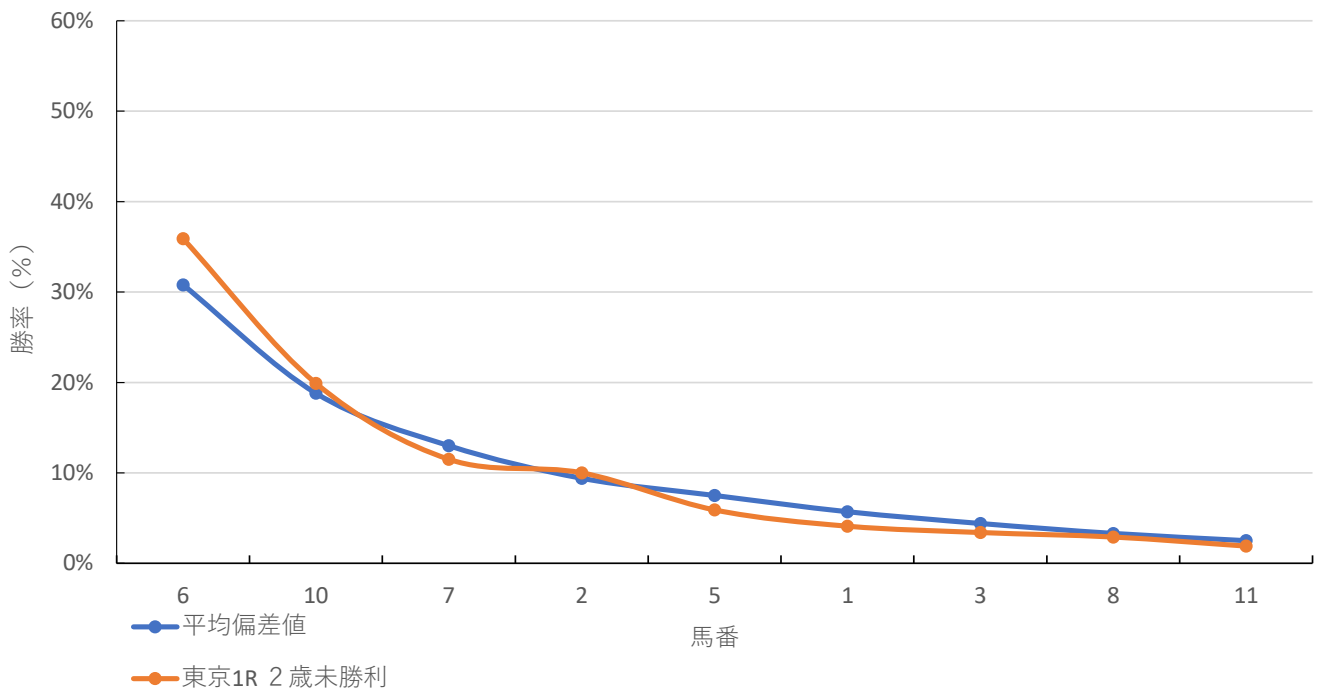
◆推定馬連オッズ&推定決着率

◆推定3連複オッズ&推定決着率

| 馬番 | オッズ | 推定決着率 | 馬番 | オッズ | 推定決着率 |
|------|------|-------|--------|------|-------|
| 6-10 | 6.3 | 15.8% | 6-7-10 | 10.7 | 9.4% |
| 6-7 | 9.9 | 10.1% | 2-6-10 | 12.8 | 7.8% |
| 2-6 | 11.7 | 8.6% | 2-6-7 | 20.4 | 4.9% |
| 7-10 | 17.5 | 5.7% | 5-6-10 | 23.4 | 4.3% |
| 2-10 | 19.2 | 5.2% | 1-6-10 | 29.8 | 3.4% |
| 5-6 | 20.9 | 4.8% | 2-7-10 | 35.0 | 2.9% |
| 2-7 | 27.9 | 3.6% | 5-6-7 | 38.8 | 2.6% |
| 1-6 | 29.2 | 3.4% | 2-5-6 | 43.0 | 2.3% |
| 5-10 | 31.7 | 3.2% | 3-6-10 | 44.3 | 2.3% |
| 3-6 | 36.0 | 2.8% | 1-6-7 | 49.4 | 2.0% |

※実オッズが推定オッズより高いと期待値が100%を超えます

東京1R 2歳未勝利



2022年10月16日 4回5日 東京 1R

2歳 未勝利 (9:55発走)

ダート・左 1400m

勝率

| 馬番 | 馬名 | 騎手 | 勝率 | 調教師 | 勝率 | 種牡馬 | 勝率 | 馬主 | 勝率 |
|----|-----------|--------|------|--------|-------|-----------|------|-----------------|------|
| 1 | プレザントアングル | 石川 裕紀人 | 3.4% | 蛸名 利弘 | 0.0% | サトノクラウン | 0.0% | 白井 一真 | 0.0% |
| 2 | カウノスライト | 丸田 恭介 | 3.8% | 宗像 義忠 | 3.6% | サトノアラジン | 0.0% | 高橋 文男 | 0.0% |
| 3 | テーオーマツカゼ | 江田 照男 | 1.4% | 蛸名 利弘 | 0.0% | ネロ | 0.0% | 大橋 利幸 | 0.0% |
| 4 | イチゴホイップ | 木幡 巧也 | 4.6% | 的場 均 | 0.0% | ストロングリターン | 0.0% | 田頭 勇貴 | 2.2% |
| 5 | レオアトロボス | 津村 明秀 | 6.9% | 牧 光二 | 6.9% | ホッコータルマエ | 6.7% | レオ | 0.0% |
| 6 | インザストーン | 菅原 明良 | 4.8% | 小笠 倫弘 | 9.0% | インカンテーション | 0.0% | グリーンズソード | 9.5% |
| 7 | マラムブア | 永野 猛哉 | 6.9% | 伊藤 圭三 | 16.1% | ダイワメジャー | 6.8% | 加藤 治 | 0.0% |
| 8 | カンタベリーハヤテ | 勝浦 正樹 | 2.9% | 伊藤 伸一 | 2.4% | ロゴタイプ | 0.0% | 峰 哲馬 | 0.0% |
| 9 | ナブラチロフ | 原田 和真 | 0.0% | 小椋山 悟 | 2.1% | ジャングルポケット | 3.2% | 三岡 陽 | 0.0% |
| 10 | マテリアルガール | 内田 博幸 | 8.7% | 西田 雄一郎 | 0.0% | コパノリッキー | 4.5% | Him Rock Racing | 0.0% |
| 11 | シュンセツ | 山田 敬士 | 0.0% | 小椋山 悟 | 2.1% | ジョーカブチーノ | 9.8% | 中村 勝彦 | 5.6% |

連対率

| 馬番 | 馬名 | 騎手 | 連対率 | 調教師 | 連対率 | 種牡馬 | 連対率 | 馬主 | 連対率 |
|----|-----------|--------|-------|--------|-------|-----------|-------|-----------------|-------|
| 1 | プレザントアングル | 石川 裕紀人 | 9.9% | 蛸名 利弘 | 0.0% | サトノクラウン | 0.0% | 白井 一真 | 0.0% |
| 2 | カウノスライト | 丸田 恭介 | 10.1% | 宗像 義忠 | 10.9% | サトノアラジン | 0.0% | 高橋 文男 | 12.5% |
| 3 | テーオーマツカゼ | 江田 照男 | 4.2% | 蛸名 利弘 | 0.0% | ネロ | 0.0% | 大橋 利幸 | 0.0% |
| 4 | イチゴホイップ | 木幡 巧也 | 8.7% | 的場 均 | 0.0% | ストロングリターン | 7.8% | 田頭 勇貴 | 4.3% |
| 5 | レオアトロボス | 津村 明秀 | 14.4% | 牧 光二 | 12.6% | ホッコータルマエ | 11.1% | レオ | 0.0% |
| 6 | インザストーン | 菅原 明良 | 10.5% | 小笠 倫弘 | 14.1% | インカンテーション | 0.0% | グリーンズソード | 9.5% |
| 7 | マラムブア | 永野 猛哉 | 12.7% | 伊藤 圭三 | 26.2% | ダイワメジャー | 11.1% | 加藤 治 | 0.0% |
| 8 | カンタベリーハヤテ | 勝浦 正樹 | 8.6% | 伊藤 伸一 | 2.4% | ロゴタイプ | 0.0% | 峰 哲馬 | 0.0% |
| 9 | ナブラチロフ | 原田 和真 | 4.5% | 小椋山 悟 | 4.3% | ジャングルポケット | 6.5% | 三岡 陽 | 10.0% |
| 10 | マテリアルガール | 内田 博幸 | 17.1% | 西田 雄一郎 | 0.0% | コパノリッキー | 4.5% | Him Rock Racing | 6.7% |
| 11 | シュンセツ | 山田 敬士 | 3.7% | 小椋山 悟 | 4.3% | ジョーカブチーノ | 17.1% | 中村 勝彦 | 5.6% |

複勝率

| 馬番 | 馬名 | 騎手 | 複勝率 | 調教師 | 複勝率 | 種牡馬 | 複勝率 | 馬主 | 複勝率 |
|----|-----------|--------|-------|--------|-------|-----------|-------|-----------------|-------|
| 1 | プレザントアングル | 石川 裕紀人 | 16.3% | 蛸名 利弘 | 3.1% | サトノクラウン | 0.0% | 白井 一真 | 0.0% |
| 2 | カウノスライト | 丸田 恭介 | 16.5% | 宗像 義忠 | 20.0% | サトノアラジン | 0.0% | 高橋 文男 | 12.5% |
| 3 | テーオーマツカゼ | 江田 照男 | 7.5% | 蛸名 利弘 | 3.1% | ネロ | 0.0% | 大橋 利幸 | 0.0% |
| 4 | イチゴホイップ | 木幡 巧也 | 15.6% | 的場 均 | 3.9% | ストロングリターン | 11.7% | 田頭 勇貴 | 8.7% |
| 5 | レオアトロボス | 津村 明秀 | 23.1% | 牧 光二 | 17.2% | ホッコータルマエ | 17.8% | レオ | 0.0% |
| 6 | インザストーン | 菅原 明良 | 17.1% | 小笠 倫弘 | 17.9% | インカンテーション | 0.0% | グリーンズソード | 14.3% |
| 7 | マラムブア | 永野 猛哉 | 16.7% | 伊藤 圭三 | 34.5% | ダイワメジャー | 16.2% | 加藤 治 | 0.0% |
| 8 | カンタベリーハヤテ | 勝浦 正樹 | 14.3% | 伊藤 伸一 | 4.9% | ロゴタイプ | 9.1% | 峰 哲馬 | 0.0% |
| 9 | ナブラチロフ | 原田 和真 | 22.7% | 小椋山 悟 | 8.5% | ジャングルポケット | 9.7% | 三岡 陽 | 40.0% |
| 10 | マテリアルガール | 内田 博幸 | 27.6% | 西田 雄一郎 | 25.0% | コパノリッキー | 9.1% | Him Rock Racing | 20.0% |
| 11 | シュンセツ | 山田 敬士 | 7.4% | 小椋山 悟 | 8.5% | ジョーカブチーノ | 22.0% | 中村 勝彦 | 5.6% |

2022年10月16日 4回5日 東京 1R

2歳 未勝利 (9:55発走)

騎手+種牡馬

| 馬番 | 馬名 | 合算 |
|----|-----------|------|
| 7 | マラマブア | 6.9% |
| 5 | レオアトロボス | 6.8% |
| 10 | マテリアルガール | 6.6% |
| 11 | シュンセツ | 4.9% |
| 6 | インザストーン | 2.4% |
| 4 | イチゴホイップ | 2.3% |
| 2 | カウノスライト | 1.9% |
| 1 | プレザントアングル | 1.7% |
| 9 | ナブラチロワ | 1.6% |
| 8 | カンタベリーハヤテ | 1.4% |
| 3 | テーオーマツカゼ | 0.7% |

2022年10月16日

阪神1R 2歳未勝利

テクニカル6

ptn5

| 馬連決着率 | | | 3連複決着率 | | |
|-------|------|------|--------|------|------|
| 上位3頭 | 上位6頭 | 上位9頭 | 上位3頭 | 上位6頭 | 上位9頭 |
| 40% | 75% | 91% | 13% | 55% | 83% |

◆推定オッズ&推定確率

| 馬番 | オッズ | 馬名 | 勝率 | 連対率 | 複勝率 | 単回収値 | 複回収値 |
|----|-------|-----------|-------|-------|-------|------|------|
| 1 | 43.5 | レイズザリミッツ | 2.3% | 6.8% | 13.1% | 63 | 72 |
| 2 | 6.5 | カゲマル | 15.3% | 35.3% | 49.9% | 71 | 82 |
| 3 | 250.0 | マテンロウブルース | 0.4% | 1.4% | 2.5% | 14 | 28 |
| 4 | 3.5 | レゾルシオン | 28.2% | 49.7% | 63.4% | 81 | 85 |
| 5 | 27.0 | コスモグングニール | 3.7% | 8.2% | 15.1% | 84 | 67 |
| 6 | 62.5 | クールジャーマン | 1.6% | 4.6% | 9.3% | 63 | 70 |
| 7 | 4.0 | ゴッドセンド | 24.9% | 44.7% | 59.6% | 91 | 87 |
| 8 | 18.2 | タイコウフェイス | 5.5% | 13.4% | 23.7% | 76 | 77 |
| 9 | 21.7 | サンマルパトロール | 4.6% | 11.1% | 20.0% | 78 | 76 |
| 10 | 15.4 | タイセイサーマル | 6.5% | 16.3% | 27.6% | 77 | 81 |

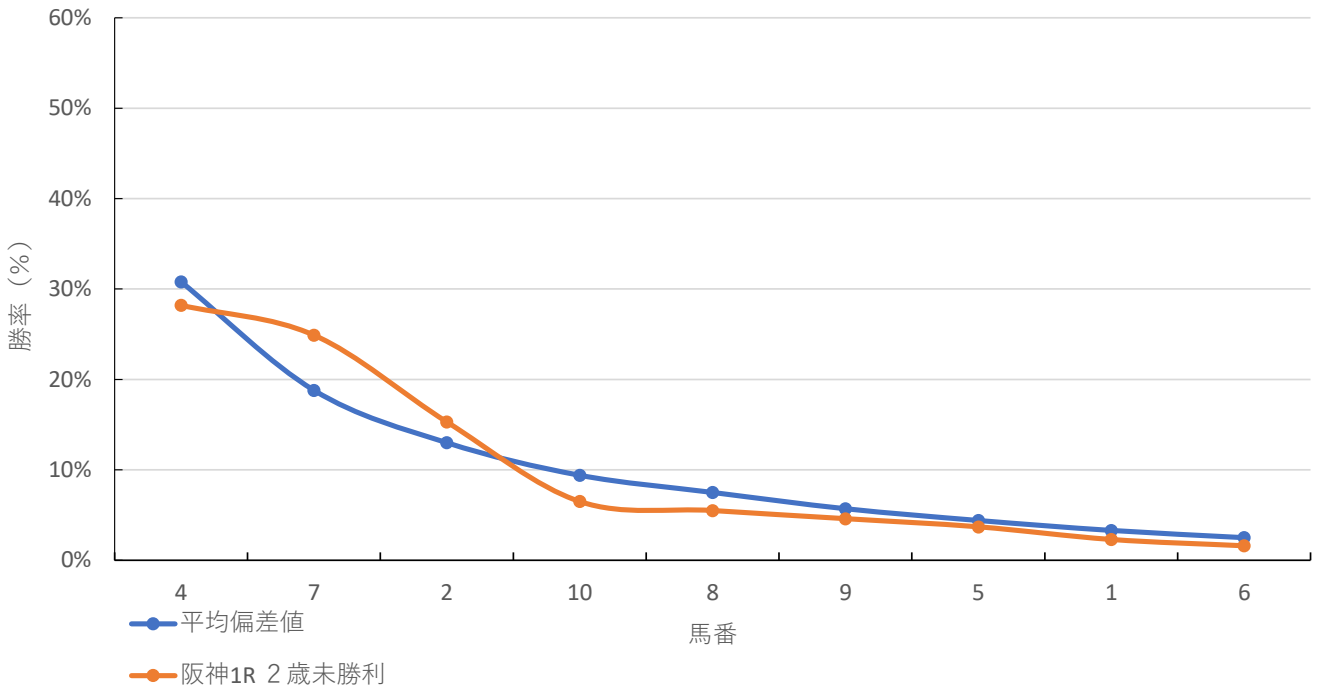
◆推定馬連オッズ&推定決着率

◆推定3連複オッズ&推定決着率

| 馬番 | オッズ | 推定決着率 | 馬番 | オッズ | 推定決着率 |
|------|------|-------|--------|------|-------|
| 4-7 | 6.0 | 16.7% | 2-4-7 | 8.2 | 12.3% |
| 2-4 | 8.1 | 12.3% | 4-7-10 | 16.0 | 6.3% |
| 2-7 | 10.6 | 9.5% | 4-7-8 | 22.3 | 4.5% |
| 4-10 | 19.0 | 5.3% | 2-4-10 | 22.9 | 4.4% |
| 7-10 | 22.9 | 4.4% | 4-7-9 | 26.5 | 3.8% |
| 4-8 | 25.0 | 4.0% | 2-7-10 | 30.5 | 3.3% |
| 7-8 | 27.8 | 3.6% | 2-4-8 | 33.3 | 3.0% |
| 2-10 | 29.0 | 3.5% | 2-4-9 | 39.5 | 2.5% |
| 4-9 | 30.2 | 3.3% | 4-5-7 | 43.8 | 2.3% |
| 4-5 | 40.9 | 2.4% | 4-8-10 | 60.3 | 1.7% |

※実オッズが推定オッズより高いと期待値が100%を超えます

阪神1R 2歳未勝利



2022年10月16日 4回5日 阪神 1R

2歳 未勝利 (10:05発走)

ダート・右 1200m

勝率

| 馬番 | 馬名 | 騎手 | 勝率 | 調教師 | 勝率 | 種牡馬 | 勝率 | 馬主 | 勝率 |
|----|-----------|--------|-------|--------|-------|-----------|-------|--------------|-------|
| 1 | レイズザリミッツ | 岩田 望来 | 13.8% | 寺島 良 | 11.3% | ロードカナロア | 9.9% | 吉田 安恵 | 0.0% |
| 2 | カゲマル | 幸 英明 | 9.8% | 西園 正都 | 5.4% | ヘニーヒューズ | 11.9% | 中辻 明 | 6.7% |
| 3 | マテンロウブルース | 水口 優也 | 1.8% | 大江原 哲 | 0.0% | メイショウボラー | 3.0% | 田頭 勇貴 | 0.0% |
| 4 | レゾルシオン | 松山 弘平 | 11.8% | 鈴木 孝志 | 9.3% | エピファネイア | 0.0% | 前田 幸貴 | 0.0% |
| 5 | コスモグングニール | 松岡 正海 | 14.3% | 長谷川 浩大 | 0.0% | ヘニーヒューズ | 11.9% | ビッグレッドファーム | 0.0% |
| 6 | クールジャーマン | 坂井 瑠星 | 6.1% | 松下 武士 | 7.7% | ミッキーアイル | 22.0% | 川上 哲司 | 20.0% |
| 7 | ゴッドセンド | 福永 祐一 | 19.1% | 浜田 多美雄 | 2.3% | アジアエクスプレス | 6.7% | カナヤマホールディングス | 20.3% |
| 8 | タイコウフェイス | 角田 大河 | 7.1% | 石橋 守 | 2.9% | サトノアラジン | 0.0% | STレーシング | 9.1% |
| 9 | サンマルパトロール | 国分 優作 | 2.1% | 大橋 勇樹 | 4.7% | ビーチパトロール | 0.0% | 相馬 勇 | 0.0% |
| 10 | タイセイサーマル | M.デムーロ | 21.4% | 牧浦 充徳 | 1.8% | ジャスタウェイ | 14.3% | 田中 成奉 | 7.1% |

連対率

| 馬番 | 馬名 | 騎手 | 連対率 | 調教師 | 連対率 | 種牡馬 | 連対率 | 馬主 | 連対率 |
|----|-----------|--------|-------|--------|-------|-----------|-------|--------------|-------|
| 1 | レイズザリミッツ | 岩田 望来 | 24.4% | 寺島 良 | 22.6% | ロードカナロア | 18.5% | 吉田 安恵 | 0.0% |
| 2 | カゲマル | 幸 英明 | 20.5% | 西園 正都 | 12.9% | ヘニーヒューズ | 23.7% | 中辻 明 | 13.3% |
| 3 | マテンロウブルース | 水口 優也 | 8.8% | 大江原 哲 | 0.0% | メイショウボラー | 9.1% | 田頭 勇貴 | 0.0% |
| 4 | レゾルシオン | 松山 弘平 | 21.3% | 鈴木 孝志 | 16.7% | エピファネイア | 8.0% | 前田 幸貴 | 0.0% |
| 5 | コスモグングニール | 松岡 正海 | 14.3% | 長谷川 浩大 | 12.9% | ヘニーヒューズ | 23.7% | ビッグレッドファーム | 0.0% |
| 6 | クールジャーマン | 坂井 瑠星 | 13.4% | 松下 武士 | 15.4% | ミッキーアイル | 29.3% | 川上 哲司 | 40.0% |
| 7 | ゴッドセンド | 福永 祐一 | 36.2% | 浜田 多美雄 | 4.5% | アジアエクスプレス | 6.7% | カナヤマホールディングス | 28.1% |
| 8 | タイコウフェイス | 角田 大河 | 14.3% | 石橋 守 | 11.8% | サトノアラジン | 0.0% | STレーシング | 36.4% |
| 9 | サンマルパトロール | 国分 優作 | 4.2% | 大橋 勇樹 | 8.2% | ビーチパトロール | 0.0% | 相馬 勇 | 0.0% |
| 10 | タイセイサーマル | M.デムーロ | 35.7% | 牧浦 充徳 | 7.1% | ジャスタウェイ | 19.0% | 田中 成奉 | 14.3% |

複勝率

| 馬番 | 馬名 | 騎手 | 複勝率 | 調教師 | 複勝率 | 種牡馬 | 複勝率 | 馬主 | 複勝率 |
|----|-----------|--------|-------|--------|-------|-----------|-------|--------------|-------|
| 1 | レイズザリミッツ | 岩田 望来 | 33.3% | 寺島 良 | 30.2% | ロードカナロア | 28.5% | 吉田 安恵 | 0.0% |
| 2 | カゲマル | 幸 英明 | 29.3% | 西園 正都 | 18.3% | ヘニーヒューズ | 35.6% | 中辻 明 | 13.3% |
| 3 | マテンロウブルース | 水口 優也 | 17.5% | 大江原 哲 | 0.0% | メイショウボラー | 13.4% | 田頭 勇貴 | 6.7% |
| 4 | レゾルシオン | 松山 弘平 | 28.4% | 鈴木 孝志 | 27.8% | エピファネイア | 8.0% | 前田 幸貴 | 0.0% |
| 5 | コスモグングニール | 松岡 正海 | 14.3% | 長谷川 浩大 | 16.1% | ヘニーヒューズ | 35.6% | ビッグレッドファーム | 0.0% |
| 6 | クールジャーマン | 坂井 瑠星 | 24.4% | 松下 武士 | 16.9% | ミッキーアイル | 34.1% | 川上 哲司 | 40.0% |
| 7 | ゴッドセンド | 福永 祐一 | 47.9% | 浜田 多美雄 | 11.4% | アジアエクスプレス | 10.0% | カナヤマホールディングス | 37.5% |
| 8 | タイコウフェイス | 角田 大河 | 17.9% | 石橋 守 | 14.7% | サトノアラジン | 11.1% | STレーシング | 54.5% |
| 9 | サンマルパトロール | 国分 優作 | 12.5% | 大橋 勇樹 | 20.0% | ビーチパトロール | 0.0% | 相馬 勇 | 8.3% |
| 10 | タイセイサーマル | M.デムーロ | 53.6% | 牧浦 充徳 | 10.7% | ジャスタウェイ | 23.8% | 田中 成奉 | 14.3% |

2022年10月16日 4回5日 阪神 1R

2歳 未勝利 (10:05発走)

騎手+種牡馬

| 馬番 | 馬名 | 合算 |
|----|-----------|-------|
| 10 | タイセイサーマル | 17.9% |
| 6 | クールジャーマン | 14.0% |
| 5 | コスモグングニール | 13.1% |
| 7 | ゴッドセンド | 12.9% |
| 1 | レイズザリミッツ | 11.9% |
| 2 | カゲマル | 10.8% |
| 4 | レゾルシオン | 5.9% |
| 8 | タイコウフェイス | 3.6% |
| 3 | マデンロウブルース | 2.4% |
| 9 | サンマルパトロール | 1.0% |

2022年10月16日

新潟12R 3歳以上1勝クラス

テクニカル6

ptn5

| 馬連決着率 | | | 3連複決着率 | | |
|-------|------|------|--------|------|------|
| 上位3頭 | 上位6頭 | 上位9頭 | 上位3頭 | 上位6頭 | 上位9頭 |
| 40% | 75% | 91% | 13% | 55% | 83% |

◆推定オッズ&推定確率

| 馬番 | オッズ | 馬名 | 勝率 | 連対率 | 複勝率 | 単回収値 | 複回収値 |
|----|-------|-----------|-------|-------|-------|------|------|
| 1 | 7.1 | バオバブスピリット | 14.1% | 31.9% | 46.9% | 77 | 83 |
| 2 | 66.7 | バウンティハンター | 1.5% | 4.2% | 8.2% | 91 | 86 |
| 3 | 34.5 | ライラテソーロ | 2.9% | 7.5% | 13.5% | 74 | 74 |
| 4 | 21.7 | プレーヴトライ | 4.6% | 11.1% | 20.0% | 78 | 76 |
| 5 | 18.2 | アイファーリンクス | 5.5% | 13.4% | 23.7% | 76 | 77 |
| 6 | 142.9 | ルワンジュ | 0.7% | 1.7% | 3.3% | 67 | 49 |
| 7 | 2.9 | ワールドコネクター | 34.5% | 54.5% | 69.0% | 83 | 85 |
| 8 | 4.0 | メイショウグラニー | 24.9% | 44.7% | 59.6% | 91 | 87 |
| 9 | 52.6 | ドクターマンボウ | 1.9% | 5.7% | 11.4% | 67 | 76 |
| 10 | 62.5 | コンバットマーチ | 1.6% | 4.6% | 9.3% | 63 | 70 |
| 11 | 250.0 | カップッチョ | 0.4% | 1.5% | 3.2% | 49 | 62 |
| 12 | 15.4 | ワンダーヘイルネス | 6.5% | 16.3% | 27.6% | 77 | 81 |

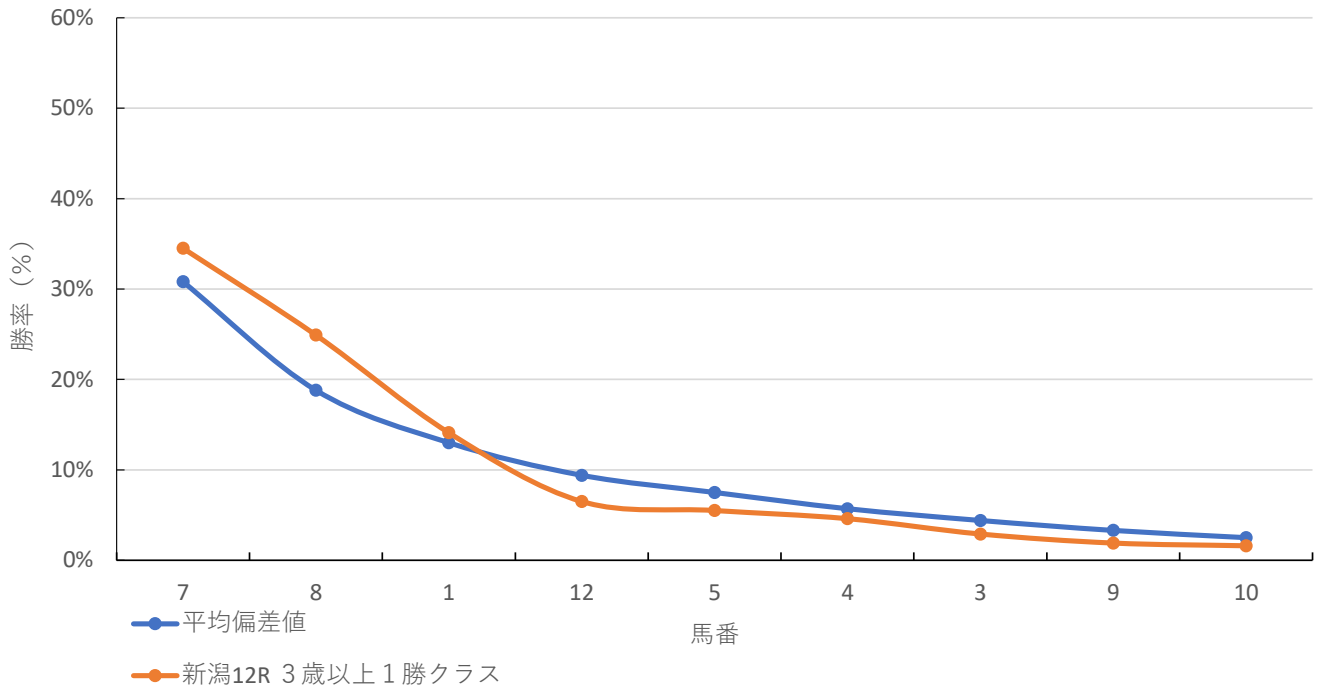
◆推定馬連オッズ&推定決着率

◆推定3連複オッズ&推定決着率

| 馬番 | オッズ | 推定決着率 | 馬番 | オッズ | 推定決着率 |
|------|------|-------|--------|------|-------|
| 7-8 | 5.5 | 18.3% | 1-7-8 | 8.0 | 12.5% |
| 1-7 | 8.2 | 12.2% | 7-8-12 | 14.7 | 6.8% |
| 1-8 | 11.7 | 8.6% | 5-7-8 | 20.5 | 4.9% |
| 7-12 | 17.3 | 5.8% | 1-7-12 | 22.4 | 4.5% |
| 5-7 | 22.8 | 4.4% | 4-7-8 | 24.3 | 4.1% |
| 8-12 | 22.9 | 4.4% | 1-8-12 | 32.4 | 3.1% |
| 4-7 | 27.5 | 3.6% | 1-5-7 | 32.6 | 3.1% |
| 5-8 | 27.8 | 3.6% | 1-4-7 | 38.6 | 2.6% |
| 1-12 | 32.1 | 3.1% | 3-7-8 | 45.0 | 2.2% |
| 3-7 | 40.8 | 2.5% | 5-7-12 | 55.4 | 1.8% |

※実オッズが推定オッズより高いと期待値が100%を超えます

新潟12R 3歳以上1勝クラス



2022年10月16日 4回2日 新潟 12R

3歳以上 1勝クラス (16:00発走)

ダート・左 1200m

勝率

| 馬番 | 馬名 | 騎手 | 勝率 | 調教師 | 勝率 | 種牡馬 | 勝率 | 馬主 | 勝率 |
|----|-----------|--------|-------|-------|-------|-------------|--------|-----------------|-------|
| 1 | バオバブスピリット | 斎藤 新 | 7.3% | 斎藤 誠 | 8.9% | シルバーステート | 0.0% | Him Rock Racing | 0.0% |
| 2 | バウンティハンター | 黛 弘人 | 0.0% | 村田 一誠 | 0.0% | ゴールドアリュール | 6.7% | 浅田 次郎 | 0.0% |
| 3 | ライラテソーロ | 小林 脩斗 | 5.2% | 奥平 雅士 | 6.5% | ミッキーアイル | 7.1% | 了徳寺健二ホールディングス | 17.4% |
| 4 | ブレーヴトライ | 丹内 祐次 | 3.3% | 小西 一男 | 8.7% | マクフィ | 13.8% | ヒダカ・ブリーダーズ・ユニ | 6.5% |
| 5 | アイファーリンクス | 松若 風馬 | 14.3% | 鯨島 一步 | 0.0% | Fed Biz | 0.0% | 中島 稔 | 0.0% |
| 6 | ルワンジュ | 菊沢 一樹 | 7.6% | 千田 輝彦 | 25.0% | イスラボニータ | 16.7% | ノルマンディーサラブレッド | 6.8% |
| 7 | ワールドコネクター | 佐々木 大輔 | 5.3% | 蛭名 正義 | 0.0% | Connect | 0.0% | 山本 又一郎 | 0.0% |
| 8 | メイショウグラニー | 今村 聖奈 | 23.8% | 藤岡 健一 | 10.0% | ロードカナロア | 8.5% | 松本 好雄 | 4.4% |
| 9 | ドクターマンボウ | 西村 淳也 | 6.1% | 牧浦 充徳 | 3.8% | ハーツクライ | 10.0% | 谷掛 龍夫 | 0.0% |
| 10 | コンバットマーチ | 菱田 裕二 | 4.7% | 藤沢 則雄 | 7.1% | Shackleford | 100.0% | 岡田 牧雄 | 8.4% |
| 11 | カップッチョ | 杉原 誠人 | 1.5% | 大江原 哲 | 0.0% | ジョーカブチーノ | 3.1% | ミルファーム | 1.4% |
| 12 | ワンダーヘイルネス | 松本 大輝 | 6.3% | 河内 洋 | 7.7% | キンシャサノキセキ | 7.9% | 山本 能成 | 15.8% |

連対率

| 馬番 | 馬名 | 騎手 | 連対率 | 調教師 | 連対率 | 種牡馬 | 連対率 | 馬主 | 連対率 |
|----|-----------|--------|-------|-------|-------|-------------|--------|-----------------|-------|
| 1 | バオバブスピリット | 斎藤 新 | 16.5% | 斎藤 誠 | 28.9% | シルバーステート | 0.0% | Him Rock Racing | 0.0% |
| 2 | バウンティハンター | 黛 弘人 | 8.3% | 村田 一誠 | 0.0% | ゴールドアリュール | 15.7% | 浅田 次郎 | 20.0% |
| 3 | ライラテソーロ | 小林 脩斗 | 7.8% | 奥平 雅士 | 9.7% | ミッキーアイル | 14.3% | 了徳寺健二ホールディングス | 21.7% |
| 4 | ブレーヴトライ | 丹内 祐次 | 8.8% | 小西 一男 | 17.4% | マクフィ | 24.1% | ヒダカ・ブリーダーズ・ユニ | 9.7% |
| 5 | アイファーリンクス | 松若 風馬 | 14.3% | 鯨島 一步 | 0.0% | Fed Biz | 25.0% | 中島 稔 | 0.0% |
| 6 | ルワンジュ | 菊沢 一樹 | 11.0% | 千田 輝彦 | 30.0% | イスラボニータ | 16.7% | ノルマンディーサラブレッド | 16.2% |
| 7 | ワールドコネクター | 佐々木 大輔 | 5.3% | 蛭名 正義 | 0.0% | Connect | 0.0% | 山本 又一郎 | 0.0% |
| 8 | メイショウグラニー | 今村 聖奈 | 33.3% | 藤岡 健一 | 10.0% | ロードカナロア | 16.9% | 松本 好雄 | 15.8% |
| 9 | ドクターマンボウ | 西村 淳也 | 19.4% | 牧浦 充徳 | 5.7% | ハーツクライ | 16.7% | 谷掛 龍夫 | 0.0% |
| 10 | コンバットマーチ | 菱田 裕二 | 17.2% | 藤沢 則雄 | 7.1% | Shackleford | 100.0% | 岡田 牧雄 | 14.5% |
| 11 | カップッチョ | 杉原 誠人 | 1.5% | 大江原 哲 | 0.0% | ジョーカブチーノ | 6.3% | ミルファーム | 2.7% |
| 12 | ワンダーヘイルネス | 松本 大輝 | 10.4% | 河内 洋 | 15.4% | キンシャサノキセキ | 19.2% | 山本 能成 | 21.1% |

複勝率

| 馬番 | 馬名 | 騎手 | 複勝率 | 調教師 | 複勝率 | 種牡馬 | 複勝率 | 馬主 | 複勝率 |
|----|-----------|--------|-------|-------|-------|-------------|--------|-----------------|-------|
| 1 | バオバブスピリット | 斎藤 新 | 22.0% | 斎藤 誠 | 33.3% | シルバーステート | 0.0% | Him Rock Racing | 0.0% |
| 2 | バウンティハンター | 黛 弘人 | 13.9% | 村田 一誠 | 0.0% | ゴールドアリュール | 18.0% | 浅田 次郎 | 20.0% |
| 3 | ライラテソーロ | 小林 脩斗 | 14.3% | 奥平 雅士 | 12.9% | ミッキーアイル | 21.4% | 了徳寺健二ホールディングス | 30.4% |
| 4 | ブレーヴトライ | 丹内 祐次 | 19.8% | 小西 一男 | 26.1% | マクフィ | 27.6% | ヒダカ・ブリーダーズ・ユニ | 9.7% |
| 5 | アイファーリンクス | 松若 風馬 | 14.3% | 鯨島 一步 | 14.3% | Fed Biz | 50.0% | 中島 稔 | 11.1% |
| 6 | ルワンジュ | 菊沢 一樹 | 20.0% | 千田 輝彦 | 35.0% | イスラボニータ | 16.7% | ノルマンディーサラブレッド | 21.6% |
| 7 | ワールドコネクター | 佐々木 大輔 | 15.8% | 蛭名 正義 | 0.0% | Connect | 0.0% | 山本 又一郎 | 0.0% |
| 8 | メイショウグラニー | 今村 聖奈 | 38.1% | 藤岡 健一 | 10.0% | ロードカナロア | 24.6% | 松本 好雄 | 22.8% |
| 9 | ドクターマンボウ | 西村 淳也 | 22.4% | 牧浦 充徳 | 11.3% | ハーツクライ | 20.0% | 谷掛 龍夫 | 0.0% |
| 10 | コンバットマーチ | 菱田 裕二 | 26.6% | 藤沢 則雄 | 10.7% | Shackleford | 100.0% | 岡田 牧雄 | 22.9% |
| 11 | カップッチョ | 杉原 誠人 | 3.0% | 大江原 哲 | 0.0% | ジョーカブチーノ | 9.4% | ミルファーム | 2.7% |
| 12 | ワンダーヘイルネス | 松本 大輝 | 18.8% | 河内 洋 | 38.5% | キンシャサノキセキ | 29.4% | 山本 能成 | 31.6% |

2022年10月16日 4回2日 新潟 12R

3歳以上 1勝クラス (16:00発走)

騎手+種牡馬

| 馬番 | 馬名 | 合算 |
|----|-----------|-------|
| 10 | コンバットマーチ | 52.3% |
| 8 | メイショウグラニー | 16.1% |
| 6 | ルワンジュ | 12.1% |
| 4 | ブレーヴトライ | 8.5% |
| 9 | ドクターマンボウ | 8.1% |
| 5 | アイファーリンクス | 7.1% |
| 12 | ワンダーヘイルネス | 7.1% |
| 3 | ライラテソーロ | 6.2% |
| 1 | パオバブスピリット | 3.7% |
| 2 | バウンティハンター | 3.4% |
| 7 | ワールドコネクター | 2.6% |
| 11 | カップツッチョ | 2.3% |

2022年10月16日

東京12R 鷹巣山特別

テクニカル6

ptn1

| 馬連決着率 | | | 3連複決着率 | | |
|-------|------|------|--------|------|------|
| 上位3頭 | 上位6頭 | 上位9頭 | 上位3頭 | 上位6頭 | 上位9頭 |
| 17% | 54% | 80% | 4% | 33% | 68% |

◆推定オッズ&推定確率

| 馬番 | オッズ | 馬名 | 勝率 | 連対率 | 複勝率 | 単回収値 | 複回収値 |
|----|-------|-----------|-------|-------|-------|------|------|
| 1 | 11.6 | シュヴェルトライテ | 8.6% | 17.4% | 27.0% | 87 | 80 |
| 2 | 9.7 | イズンシーラブリー | 10.3% | 20.0% | 31.5% | 87 | 79 |
| 3 | 333.3 | イルデレーヴ | 0.3% | 1.1% | 2.5% | 34 | 60 |
| 4 | 166.7 | ラキャラントシス | 0.6% | 1.3% | 2.4% | 44 | 49 |
| 5 | 76.9 | ショーヒデキラ | 1.3% | 4.3% | 6.9% | 66 | 89 |
| 6 | 41.7 | アドマイヤハレー | 2.4% | 6.2% | 10.1% | 102 | 112 |
| 7 | 111.1 | スピードオブラブ | 0.9% | 2.1% | 4.3% | 61 | 66 |
| 8 | 14.7 | サーマルウインド | 6.8% | 13.5% | 21.5% | 98 | 86 |
| 9 | 11.9 | コミカライズ | 8.4% | 17.4% | 26.3% | 90 | 82 |
| 10 | 111.1 | ピースユニヴァース | 0.9% | 2.0% | 3.9% | 57 | 81 |
| 11 | 33.3 | フォティノース | 3.0% | 6.8% | 12.1% | 81 | 81 |
| 12 | 4.5 | ロードカテドラル | 22.3% | 40.4% | 52.7% | 75 | 81 |
| 13 | 24.4 | アオイモエ | 4.1% | 9.2% | 15.7% | 89 | 81 |
| 14 | 8.8 | ジャスティンスカイ | 11.3% | 22.4% | 32.1% | 90 | 80 |
| 15 | 7.5 | ヴィクトウーラ | 13.3% | 25.1% | 36.3% | 97 | 88 |
| 16 | 45.5 | アップストリーム | 2.2% | 5.0% | 9.0% | 85 | 91 |
| 17 | 33.3 | ニシノスーベニア | 3.0% | 6.8% | 10.5% | 96 | 85 |
| 18 | 18.2 | ボルザコフスキー | 5.5% | 11.5% | 18.4% | 88 | 81 |

※実オッズが推定オッズより高いと期待値が100%を超えます

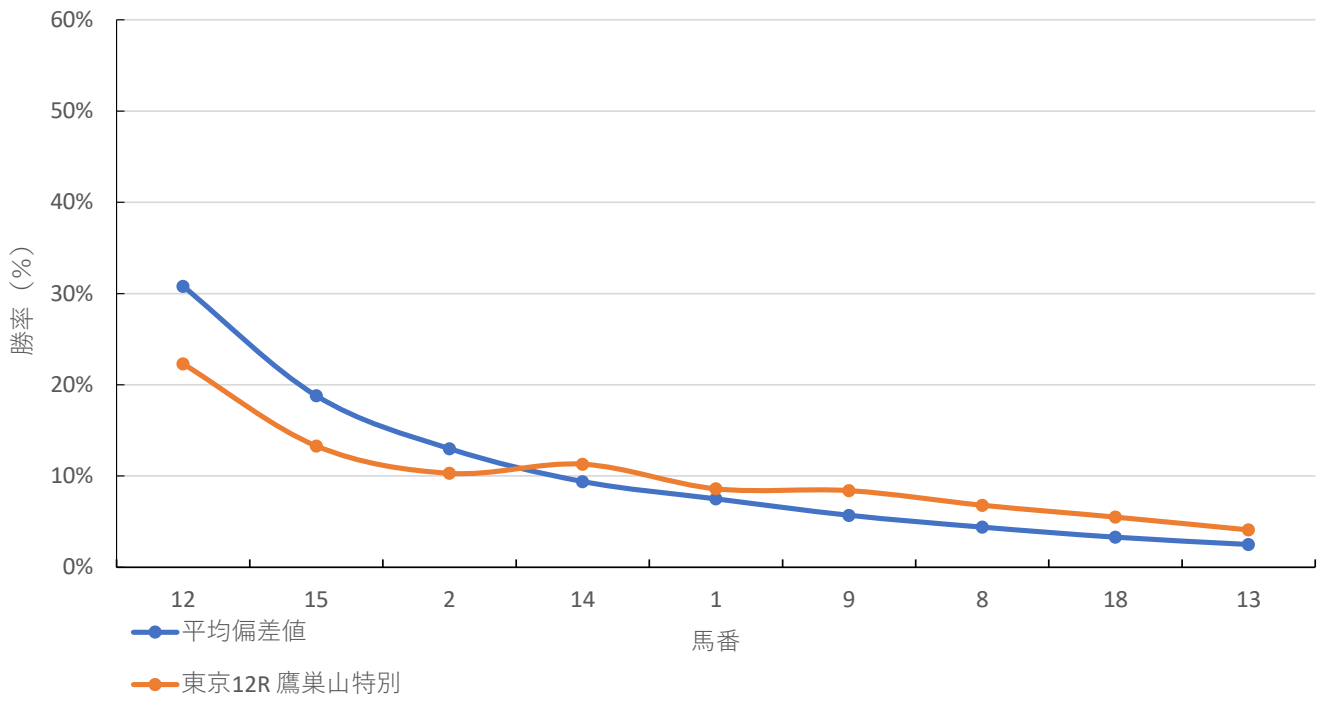
◆推定馬連オッズ&推定決着率

◆推定3連複オッズ&推定決着率

| 馬番 | オッズ | 推定決着率 | 馬番 | オッズ | 推定決着率 |
|-------|------|-------|----------|------|-------|
| 12-15 | 13.1 | 7.6% | 2-12-15 | 25.5 | 3.9% |
| 12-14 | 17.0 | 5.9% | 12-14-15 | 27.1 | 3.7% |
| 2-12 | 17.7 | 5.7% | 2-12-14 | 37.5 | 2.7% |
| 9-12 | 23.7 | 4.2% | 1-12-15 | 38.7 | 2.6% |
| 1-12 | 23.7 | 4.2% | 9-12-15 | 39.7 | 2.5% |
| 14-15 | 29.6 | 3.4% | 1-12-14 | 54.7 | 1.8% |
| 8-12 | 30.6 | 3.3% | 1-2-12 | 55.8 | 1.8% |
| 2-15 | 33.2 | 3.0% | 2-9-12 | 57.3 | 1.7% |
| 2-14 | 37.2 | 2.7% | 8-12-15 | 60.8 | 1.6% |
| 1-15 | 38.2 | 2.6% | 2-14-15 | 68.1 | 1.5% |

※実オッズが推定オッズより高いと期待値が100%を超えます

東京12R 鷹巢山特別



2022年10月16日 4回5日 東京 12R

鷹巣山特別 3歳以上 2勝クラス (16:10発走)

芝・左 1600m

勝率

| 馬番 | 馬名 | 騎手 | 勝率 | 調教師 | 勝率 | 種牡馬 | 勝率 | 馬主 | 勝率 |
|----|-----------|--------|-------|-------|-------|-----------|-------|---------------|-------|
| 1 | シュヴェルトライテ | 永野 猛蔵 | 1.5% | 池上 昌和 | 15.0% | マツリダゴッホ | 5.7% | ノルマンディーサラブレッド | 7.7% |
| 2 | イズンシーラプリー | 菅原 明良 | 8.3% | 加藤 征弘 | 2.1% | ディーブインパクト | 15.1% | 諸江 幸祐 | 10.0% |
| 3 | イルデレーヴ | 北村 友一 | 9.7% | 池添 学 | 0.0% | ミッキーアイル | 0.0% | シルクレーシング | 20.5% |
| 4 | ラキャラントシス | 野中 悠太郎 | 3.0% | 鈴木 伸尋 | 6.9% | ダイワメジャー | 9.1% | 山王飯店 | 12.5% |
| 5 | ショーヒデキラ | 津村 明秀 | 5.0% | 鈴木 伸尋 | 6.9% | ディーブプリランテ | 5.7% | 吉富 学 | 7.1% |
| 6 | アドマイヤハレー | 内田 博幸 | 3.7% | 宮田 敬介 | 7.1% | モーリス | 7.9% | 近藤 句子 | 0.0% |
| 7 | スピードオブラブ | 江田 照男 | 0.9% | 中川 公成 | 5.9% | リアルインパクト | 8.9% | 石井 義人 | 0.0% |
| 8 | サーマルウインド | 北村 宏司 | 6.7% | 奥村 武 | 5.8% | ドレフォン | 4.8% | キャロットファーム | 11.8% |
| 9 | コミカライズ | 勝浦 正樹 | 4.8% | 和田 勇介 | 0.0% | ノヴェリスト | 7.5% | 吉田 照哉 | 4.9% |
| 10 | ピースユニヴァース | 木幡 巧也 | 1.0% | 尾形 和幸 | 4.3% | ロジユニヴァース | 22.2% | 久米田 正平 | 0.0% |
| 11 | フォティノース | 高倉 稜 | 0.0% | 杉山 晴紀 | 20.0% | ドウラメンテ | 9.1% | 社台レースホース | 7.6% |
| 12 | ロードカテドラル | 田辺 裕信 | 10.6% | 斎藤 誠 | 7.0% | ロードカナロア | 9.1% | ロードホースクラブ | 7.0% |
| 13 | アオイモエ | 吉田 豊 | 6.6% | 中舘 英二 | 2.7% | ディーブインパクト | 15.1% | 新谷 幸義 | 23.1% |
| 14 | ジャスティンスカイ | 石橋 脩 | 6.5% | 友道 康夫 | 6.9% | キタサンブラック | 15.8% | 三木 正浩 | 37.5% |
| 15 | ヴィクトウーラ | 藤岡 佑介 | 4.8% | 金成 貴史 | 7.2% | ロードカナロア | 9.1% | 近藤 英子 | 15.4% |
| 16 | アップストリーム | 大野 拓弥 | 6.9% | 手塚 貴久 | 8.6% | キングカメハメハ | 12.8% | 下河辺 隆行 | 25.0% |
| 17 | ニシノスーベニア | 三浦 皇成 | 4.8% | 上原 博之 | 3.2% | ハービンジャー | 7.6% | 西山 茂行 | 7.7% |
| 18 | ボルザコフスキー | 石川 裕紀人 | 5.1% | 清水 久詞 | 3.3% | キズナ | 8.2% | 犬塚 悠治郎 | 14.3% |

連対率

| 馬番 | 馬名 | 騎手 | 連対率 | 調教師 | 連対率 | 種牡馬 | 連対率 | 馬主 | 連対率 |
|----|-----------|--------|-------|-------|-------|-----------|-------|---------------|-------|
| 1 | シュヴェルトライテ | 永野 猛蔵 | 4.6% | 池上 昌和 | 18.3% | マツリダゴッホ | 5.7% | ノルマンディーサラブレッド | 10.3% |
| 2 | イズンシーラプリー | 菅原 明良 | 13.9% | 加藤 征弘 | 10.6% | ディーブインパクト | 24.2% | 諸江 幸祐 | 30.0% |
| 3 | イルデレーヴ | 北村 友一 | 16.1% | 池添 学 | 5.3% | ミッキーアイル | 14.3% | シルクレーシング | 34.3% |
| 4 | ラキャラントシス | 野中 悠太郎 | 7.6% | 鈴木 伸尋 | 10.3% | ダイワメジャー | 15.4% | 山王飯店 | 12.5% |
| 5 | ショーヒデキラ | 津村 明秀 | 10.9% | 鈴木 伸尋 | 10.3% | ディーブプリランテ | 13.3% | 吉富 学 | 14.3% |
| 6 | アドマイヤハレー | 内田 博幸 | 11.7% | 宮田 敬介 | 14.3% | モーリス | 19.7% | 近藤 句子 | 5.0% |
| 7 | スピードオブラブ | 江田 照男 | 4.4% | 中川 公成 | 11.8% | リアルインパクト | 23.2% | 石井 義人 | 40.0% |
| 8 | サーマルウインド | 北村 宏司 | 15.4% | 奥村 武 | 17.3% | ドレフォン | 4.8% | キャロットファーム | 25.0% |
| 9 | コミカライズ | 勝浦 正樹 | 4.8% | 和田 勇介 | 0.0% | ノヴェリスト | 11.3% | 吉田 照哉 | 9.8% |
| 10 | ピースユニヴァース | 木幡 巧也 | 5.0% | 尾形 和幸 | 10.9% | ロジユニヴァース | 22.2% | 久米田 正平 | 0.0% |
| 11 | フォティノース | 高倉 稜 | 0.0% | 杉山 晴紀 | 40.0% | ドウラメンテ | 22.1% | 社台レースホース | 19.3% |
| 12 | ロードカテドラル | 田辺 裕信 | 23.2% | 斎藤 誠 | 19.7% | ロードカナロア | 19.5% | ロードホースクラブ | 11.6% |
| 13 | アオイモエ | 吉田 豊 | 10.4% | 中舘 英二 | 5.4% | ディーブインパクト | 24.2% | 新谷 幸義 | 61.5% |
| 14 | ジャスティンスカイ | 石橋 脩 | 15.8% | 友道 康夫 | 24.1% | キタサンブラック | 21.1% | 三木 正浩 | 50.0% |
| 15 | ヴィクトウーラ | 藤岡 佑介 | 9.5% | 金成 貴史 | 14.5% | ロードカナロア | 19.5% | 近藤 英子 | 23.1% |
| 16 | アップストリーム | 大野 拓弥 | 13.3% | 手塚 貴久 | 17.1% | キングカメハメハ | 24.1% | 下河辺 隆行 | 50.0% |
| 17 | ニシノスーベニア | 三浦 皇成 | 15.1% | 上原 博之 | 4.8% | ハービンジャー | 16.3% | 西山 茂行 | 12.3% |
| 18 | ボルザコフスキー | 石川 裕紀人 | 9.4% | 清水 久詞 | 16.7% | キズナ | 20.5% | 犬塚 悠治郎 | 42.9% |

複勝率

| 馬番 | 馬名 | 騎手 | 複勝率 | 調教師 | 複勝率 | 種牡馬 | 複勝率 | 馬主 | 複勝率 |
|----|-----------|--------|-------|-------|-------|-----------|-------|---------------|--------|
| 1 | シュヴェルトライテ | 永野 猛蔵 | 10.8% | 池上 昌和 | 31.7% | マツリダゴッホ | 11.4% | ノルマンディーサラブレッド | 15.4% |
| 2 | イズンシーラプリー | 菅原 明良 | 22.2% | 加藤 征弘 | 14.9% | ディーブインパクト | 34.1% | 諸江 幸祐 | 30.0% |
| 3 | イルデレーヴ | 北村 友一 | 32.3% | 池添 学 | 15.8% | ミッキーアイル | 14.3% | シルクレーシング | 44.0% |
| 4 | ラキャラントシス | 野中 悠太郎 | 14.4% | 鈴木 伸尋 | 24.1% | ダイワメジャー | 21.7% | 山王飯店 | 25.0% |
| 5 | ショーヒデキラ | 津村 明秀 | 16.8% | 鈴木 伸尋 | 24.1% | ディーブプリランテ | 20.0% | 吉富 学 | 35.7% |
| 6 | アドマイヤハレー | 内田 博幸 | 20.2% | 宮田 敬介 | 28.6% | モーリス | 26.3% | 近藤 句子 | 20.0% |
| 7 | スピードオブラブ | 江田 照男 | 7.9% | 中川 公成 | 11.8% | リアルインパクト | 33.9% | 石井 義人 | 40.0% |
| 8 | サーマルウインド | 北村 宏司 | 20.8% | 奥村 武 | 23.1% | ドレフォン | 19.0% | キャロットファーム | 35.5% |
| 9 | コミカライズ | 勝浦 正樹 | 9.5% | 和田 勇介 | 6.9% | ノヴェリスト | 26.3% | 吉田 照哉 | 24.6% |
| 10 | ピースユニヴァース | 木幡 巧也 | 12.0% | 尾形 和幸 | 15.2% | ロジユニヴァース | 33.3% | 久米田 正平 | 100.0% |
| 11 | フォティノース | 高倉 稜 | 0.0% | 杉山 晴紀 | 40.0% | ドウラメンテ | 29.9% | 社台レースホース | 25.2% |
| 12 | ロードカテドラル | 田辺 裕信 | 32.8% | 斎藤 誠 | 25.4% | ロードカナロア | 27.4% | ロードホースクラブ | 18.6% |
| 13 | アオイモエ | 吉田 豊 | 16.0% | 中舘 英二 | 10.8% | ディーブインパクト | 34.1% | 新谷 幸義 | 76.9% |
| 14 | ジャスティンスカイ | 石橋 脩 | 24.5% | 友道 康夫 | 27.6% | キタサンブラック | 31.6% | 三木 正浩 | 75.0% |
| 15 | ヴィクトウーラ | 藤岡 佑介 | 14.3% | 金成 貴史 | 21.7% | ロードカナロア | 27.4% | 近藤 英子 | 30.8% |
| 16 | アップストリーム | 大野 拓弥 | 17.3% | 手塚 貴久 | 27.1% | キングカメハメハ | 33.8% | 下河辺 隆行 | 75.0% |
| 17 | ニシノスーベニア | 三浦 皇成 | 23.7% | 上原 博之 | 12.9% | ハービンジャー | 21.7% | 西山 茂行 | 20.0% |
| 18 | ボルザコフスキー | 石川 裕紀人 | 12.0% | 清水 久詞 | 20.0% | キズナ | 23.3% | 犬塚 悠治郎 | 57.1% |

2022年10月16日 4回5日 東京 12R

鷹巣山特別 3歳以上 2勝クラス (16:10発走)

騎手+種牡馬

| 馬番 | 馬名 | 合算 |
|----|-----------|-------|
| 2 | イズンシーラプリー | 11.7% |
| 10 | ピースユニヴァース | 11.6% |
| 14 | ジャスティンスカイ | 11.1% |
| 13 | アオイモエ | 10.8% |
| 12 | ロードカテドラル | 9.9% |
| 16 | アップストリーム | 9.9% |
| 15 | ヴィクトウーラ | 6.9% |
| 18 | ボルザコフスキー | 6.7% |
| 17 | ニシノスーベニア | 6.2% |
| 9 | コミカライズ | 6.1% |
| 4 | ラキャラントシス | 6.1% |
| 6 | アドマイヤハレー | 5.8% |
| 8 | サーマルウインド | 5.7% |
| 5 | ショーヒデキラ | 5.3% |
| 7 | スピードオブラブ | 4.9% |
| 3 | イルデレーヴ | 4.8% |
| 11 | フォティノース | 4.5% |
| 1 | シュヴェルトライテ | 3.6% |

2022年10月16日

阪神12R 平城京ステークス

テクニカル6

ptn1

| 馬連決着率 | | | 3連複決着率 | | |
|-------|------|------|--------|------|------|
| 上位3頭 | 上位6頭 | 上位9頭 | 上位3頭 | 上位6頭 | 上位9頭 |
| 17% | 54% | 80% | 4% | 33% | 68% |

◆推定オッズ&推定確率

| 馬番 | オッズ | 馬名 | 勝率 | 連対率 | 複勝率 | 単回収値 | 複回収値 |
|----|-------|-----------|-------|-------|-------|------|------|
| 1 | 11.6 | テイエムベンチャー | 8.6% | 17.4% | 27.0% | 87 | 80 |
| 2 | 18.2 | メガゴールド | 5.5% | 11.5% | 18.4% | 88 | 81 |
| 3 | 45.5 | サステナブル | 2.2% | 5.0% | 9.0% | 85 | 91 |
| 4 | 41.7 | ナンヨープランタン | 2.4% | 6.2% | 10.1% | 102 | 112 |
| 5 | 5.4 | ゴールドハイアー | 18.6% | 34.8% | 47.1% | 72 | 77 |
| 6 | 24.4 | リバプールタウン | 4.1% | 9.2% | 15.7% | 89 | 81 |
| 7 | 7.1 | ヒロノシュン | 14.0% | 27.8% | 39.7% | 86 | 84 |
| 8 | 11.9 | ブラックヘイロー | 8.4% | 17.4% | 26.3% | 90 | 82 |
| 9 | 33.3 | サンライズシェリー | 3.0% | 6.8% | 12.1% | 81 | 81 |
| 10 | 200.0 | ベルジュネス | 0.5% | 1.4% | 2.7% | 40 | 54 |
| 11 | 33.3 | ビジン | 3.0% | 6.8% | 10.5% | 96 | 85 |
| 12 | 14.7 | メイショウミカワ | 6.8% | 13.5% | 21.5% | 98 | 86 |
| 13 | 6.4 | ロッキーサンダー | 15.7% | 30.9% | 42.8% | 74 | 76 |
| 14 | 76.9 | クリノホノオ | 1.3% | 4.3% | 6.9% | 66 | 89 |
| 15 | 10.9 | ディパッセ | 9.2% | 18.4% | 29.4% | 77 | 79 |

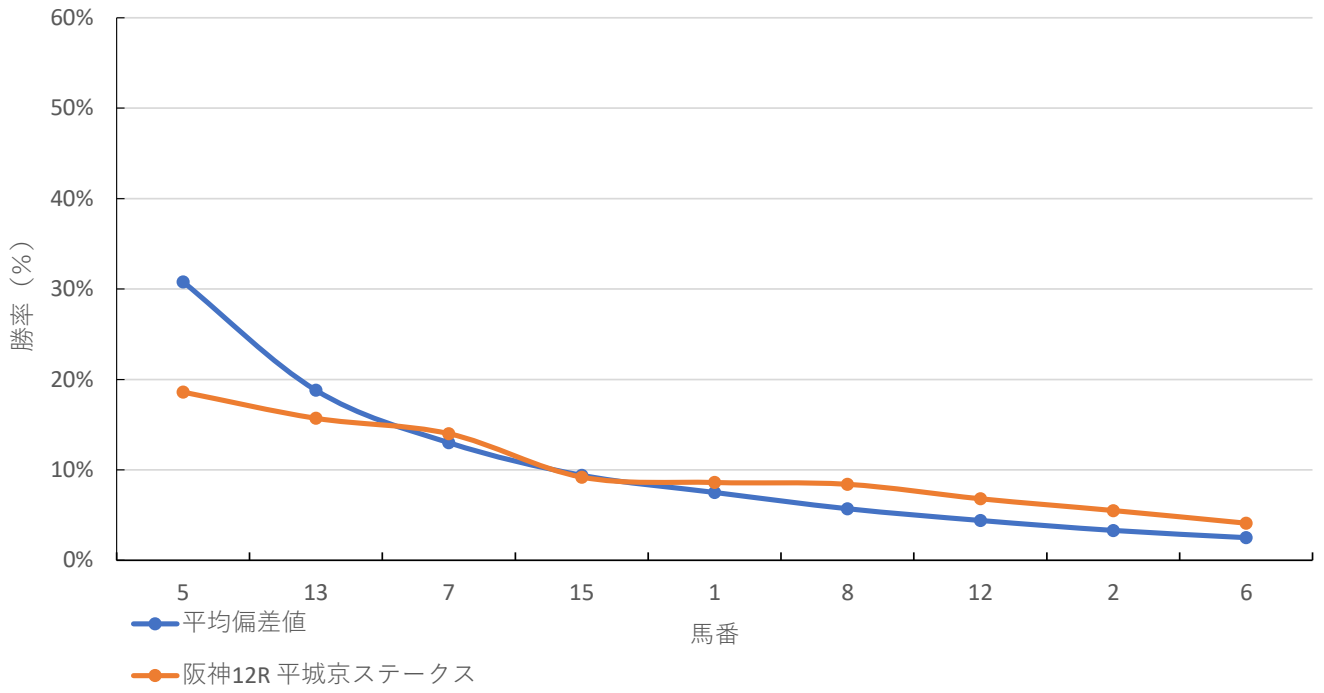
◆推定馬連オッズ&推定決着率

◆推定3連複オッズ&推定決着率

| 馬番 | オッズ | 推定決着率 | 馬番 | オッズ | 推定決着率 |
|-------|------|-------|---------|------|-------|
| 5-13 | 12.4 | 8.1% | 5-7-13 | 19.2 | 5.2% |
| 5-7 | 14.8 | 6.8% | 5-13-15 | 28.1 | 3.6% |
| 7-13 | 19.4 | 5.2% | 5-7-15 | 36.4 | 2.7% |
| 5-15 | 24.0 | 4.2% | 1-5-13 | 36.8 | 2.7% |
| 5-8 | 27.5 | 3.6% | 5-8-13 | 37.7 | 2.7% |
| 1-5 | 27.5 | 3.6% | 1-5-7 | 49.5 | 2.0% |
| 13-15 | 29.3 | 3.4% | 7-13-15 | 50.1 | 2.0% |
| 1-13 | 31.0 | 3.2% | 5-7-8 | 50.8 | 2.0% |
| 7-15 | 32.6 | 3.1% | 5-12-13 | 57.7 | 1.7% |
| 5-12 | 35.5 | 2.8% | 1-5-15 | 66.8 | 1.5% |

※実オッズが推定オッズより高いと期待値が100%を超えます

阪神12R 平城京ステークス



2022年10月16日 4回5日 阪神 12R

平城京ステークス 3歳以上 3勝クラス (16:25発走)

ダート・右 1800m

勝率

| 馬番 | 馬名 | 騎手 | 勝率 | 調教師 | 勝率 | 種牡馬 | 勝率 | 馬主 | 勝率 |
|----|-----------|--------|-------|--------|-------|-----------|-------|--------------|-------|
| 1 | テイエムベンチャー | 国分 恭介 | 4.8% | 五十嵐 忠男 | 5.9% | エスポワールシチー | 20.4% | 竹園 正繼 | 4.9% |
| 2 | メガゴールド | 酒井 学 | 2.3% | 須貝 尚介 | 20.8% | ゴールドシップ | 4.8% | 小林英一ホールディングス | 16.7% |
| 3 | サステナブル | 幸 英明 | 9.3% | 長谷川 浩大 | 2.6% | キズナ | 12.0% | ノースヒルズ | 7.6% |
| 4 | ナンヨーブランタン | 池添 謙一 | 11.3% | 松永 幹夫 | 9.2% | ルーラーシップ | 8.9% | 中村 徳也 | 0.0% |
| 5 | ゴールドハイアー | 松山 弘平 | 13.1% | 大久保 龍志 | 16.0% | ヘニーヒューズ | 7.1% | 居城 寿与 | 20.0% |
| 6 | リパブルタウン | 坂井 瑠星 | 10.7% | 石橋 守 | 5.2% | ルーラーシップ | 8.9% | 薪浦 亨 | 0.0% |
| 7 | ヒロノシュン | 和田 竜二 | 8.2% | 川村 禎彦 | 3.4% | カレンブラックヒル | 9.1% | 高原 将浩 | 16.7% |
| 8 | ブラックヘイロー | C.ルメール | 24.7% | 高橋 文雅 | 0.0% | ルーラーシップ | 8.9% | 吉田 和美 | 10.3% |
| 9 | サンライズシェリー | 吉田 隼人 | 8.3% | 河内 洋 | 2.3% | ヨハネスブルグ | 9.3% | 松岡 隆雄 | 5.2% |
| 10 | ベルジュネス | 松岡 正海 | 0.0% | 畠山 吉宏 | 0.0% | ロージズインメイ | 2.0% | 岡田 牧雄 | 9.5% |
| 11 | ビジン | 富田 暁 | 3.2% | 武 英智 | 6.9% | キズナ | 12.0% | 菅藤 孝雄 | 0.0% |
| 12 | メイショウミカワ | 武 豊 | 17.3% | 南井 克巳 | 11.7% | ミッキーアイル | 8.3% | 松本 好雄 | 7.8% |
| 13 | ロッキーサンダー | 角田 大河 | 4.9% | 石橋 守 | 5.2% | ダンカーク | 9.8% | 原田 豊 | 21.4% |
| 14 | クリノホノオ | 藤岡 康太 | 5.3% | 谷 潔 | 4.7% | メイショウサムソン | 3.9% | 栗本 博晴 | 0.7% |
| 15 | ディパッセ | 川田 将雅 | 29.8% | 高柳 大輔 | 13.5% | サトノアラジン | 13.3% | 村上 稔 | 15.8% |

連対率

| 馬番 | 馬名 | 騎手 | 連対率 | 調教師 | 連対率 | 種牡馬 | 連対率 | 馬主 | 連対率 |
|----|-----------|--------|-------|--------|--------|-----------|-------|--------------|-------|
| 1 | テイエムベンチャー | 国分 恭介 | 11.3% | 五十嵐 忠男 | 12.7% | エスポワールシチー | 26.5% | 竹園 正繼 | 12.0% |
| 2 | メガゴールド | 酒井 学 | 7.5% | 須貝 尚介 | 33.3% | ゴールドシップ | 7.1% | 小林英一ホールディングス | 16.7% |
| 3 | サステナブル | 幸 英明 | 16.7% | 長谷川 浩大 | 7.7% | キズナ | 27.3% | ノースヒルズ | 14.5% |
| 4 | ナンヨーブランタン | 池添 謙一 | 21.1% | 松永 幹夫 | 18.5% | ルーラーシップ | 16.9% | 中村 徳也 | 0.0% |
| 5 | ゴールドハイアー | 松山 弘平 | 25.0% | 大久保 龍志 | 34.6% | ヘニーヒューズ | 17.6% | 居城 寿与 | 80.0% |
| 6 | リパブルタウン | 坂井 瑠星 | 21.9% | 石橋 守 | 11.5% | ルーラーシップ | 16.9% | 薪浦 亨 | 0.0% |
| 7 | ヒロノシュン | 和田 竜二 | 17.8% | 川村 禎彦 | 13.1% | カレンブラックヒル | 18.2% | 高原 将浩 | 16.7% |
| 8 | ブラックヘイロー | C.ルメール | 43.0% | 高橋 文雅 | 100.0% | ルーラーシップ | 16.9% | 吉田 和美 | 34.5% |
| 9 | サンライズシェリー | 吉田 隼人 | 27.4% | 河内 洋 | 6.9% | ヨハネスブルグ | 14.0% | 松岡 隆雄 | 11.1% |
| 10 | ベルジュネス | 松岡 正海 | 11.1% | 畠山 吉宏 | 16.7% | ロージズインメイ | 3.9% | 岡田 牧雄 | 14.3% |
| 11 | ビジン | 富田 暁 | 7.6% | 武 英智 | 12.5% | キズナ | 27.3% | 菅藤 孝雄 | 0.0% |
| 12 | メイショウミカワ | 武 豊 | 36.7% | 南井 克巳 | 18.2% | ミッキーアイル | 25.0% | 松本 好雄 | 12.7% |
| 13 | ロッキーサンダー | 角田 大河 | 9.8% | 石橋 守 | 11.5% | ダンカーク | 15.4% | 原田 豊 | 21.4% |
| 14 | クリノホノオ | 藤岡 康太 | 11.2% | 谷 潔 | 15.0% | メイショウサムソン | 5.3% | 栗本 博晴 | 9.6% |
| 15 | ディパッセ | 川田 将雅 | 49.4% | 高柳 大輔 | 26.9% | サトノアラジン | 16.7% | 村上 稔 | 31.6% |

複勝率

| 馬番 | 馬名 | 騎手 | 複勝率 | 調教師 | 複勝率 | 種牡馬 | 複勝率 | 馬主 | 複勝率 |
|----|-----------|--------|-------|--------|--------|-----------|-------|--------------|-------|
| 1 | テイエムベンチャー | 国分 恭介 | 15.6% | 五十嵐 忠男 | 22.9% | エスポワールシチー | 36.7% | 竹園 正繼 | 19.7% |
| 2 | メガゴールド | 酒井 学 | 12.2% | 須貝 尚介 | 41.7% | ゴールドシップ | 9.5% | 小林英一ホールディングス | 16.7% |
| 3 | サステナブル | 幸 英明 | 26.0% | 長谷川 浩大 | 17.9% | キズナ | 38.3% | ノースヒルズ | 30.8% |
| 4 | ナンヨーブランタン | 池添 謙一 | 33.1% | 松永 幹夫 | 33.8% | ルーラーシップ | 26.5% | 中村 徳也 | 25.0% |
| 5 | ゴールドハイアー | 松山 弘平 | 36.6% | 大久保 龍志 | 37.0% | ヘニーヒューズ | 29.4% | 居城 寿与 | 80.0% |
| 6 | リパブルタウン | 坂井 瑠星 | 30.8% | 石橋 守 | 24.0% | ルーラーシップ | 26.5% | 薪浦 亨 | 20.0% |
| 7 | ヒロノシュン | 和田 竜二 | 27.7% | 川村 禎彦 | 15.2% | カレンブラックヒル | 24.2% | 高原 将浩 | 50.0% |
| 8 | ブラックヘイロー | C.ルメール | 50.5% | 高橋 文雅 | 100.0% | ルーラーシップ | 26.5% | 吉田 和美 | 34.5% |
| 9 | サンライズシェリー | 吉田 隼人 | 39.3% | 河内 洋 | 20.7% | ヨハネスブルグ | 20.9% | 松岡 隆雄 | 20.0% |
| 10 | ベルジュネス | 松岡 正海 | 11.1% | 畠山 吉宏 | 16.7% | ロージズインメイ | 13.7% | 岡田 牧雄 | 14.3% |
| 11 | ビジン | 富田 暁 | 17.2% | 武 英智 | 25.0% | キズナ | 38.3% | 菅藤 孝雄 | 0.0% |
| 12 | メイショウミカワ | 武 豊 | 43.2% | 南井 克巳 | 23.4% | ミッキーアイル | 25.0% | 松本 好雄 | 20.5% |
| 13 | ロッキーサンダー | 角田 大河 | 17.1% | 石橋 守 | 24.0% | ダンカーク | 26.0% | 原田 豊 | 57.1% |
| 14 | クリノホノオ | 藤岡 康太 | 17.2% | 谷 潔 | 25.2% | メイショウサムソン | 13.2% | 栗本 博晴 | 17.6% |
| 15 | ディパッセ | 川田 将雅 | 60.7% | 高柳 大輔 | 36.5% | サトノアラジン | 30.0% | 村上 稔 | 42.1% |

2022年10月16日 4回5日 阪神 12R

平城京ステークス 3歳以上 3勝クラス (16:25発走)

騎手+種牡馬

| 馬番 | 馬名 | 合算 |
|----|-----------|-------|
| 15 | ディハッセ | 21.5% |
| 8 | ブラックヘイロー | 16.8% |
| 12 | メイショウミカフ | 12.8% |
| 1 | テイエムベンチャー | 12.6% |
| 3 | サステナブル | 10.6% |
| 4 | ナンヨーブランタン | 10.1% |
| 5 | ゴールドハイアー | 10.1% |
| 6 | リハフルタウン | 9.8% |
| 9 | サンライズシェリー | 8.8% |
| 7 | ヒロノシュン | 8.7% |
| 11 | ビジン | 7.6% |
| 13 | ロッキーサンダー | 7.3% |
| 14 | クリノホノオ | 4.6% |
| 2 | メガゴールド | 3.6% |
| 10 | ヘルジュネス | 1.0% |